

Pannelli in Fibrogesso
per impianti radianti a pavimento a spessore ridotto

Istruzioni di posa



Installare la cassetta nelle posizioni prestabilite dal disegno e fissare il collettore al suo interno.



Posizionare la fascia perimetrale



Posare le lastre secondo i disegni ricevuti nel progetto esecutivo.

Avvertenze per installare impianto su pavimento esistente

Pulire la pavimentazione e verificare la planarità, la stabilità e la tenuta meccanica del pavimento esistente. Nel caso di pavimentazione in ceramica, gres e marmo è necessario utilizzare il PRIMER per la pulizia e lo sgrassaggio della superficie al fine di permettere un buon aggrappaggio tra le lastre in fibrogesso e la pavimentazione con l'utilizzo del collante.



Sagomare le lastre dove necessario.



A impianto posato le lastre devono presentarsi accoppiate tra di loro ed alle pareti senza lasciare fessurazioni importanti.



Dopo aver pulito eventuali residui di polvere, stendere il PRIMER mediante pennellessa o airless su tutta la superficie dei pannelli.



Dopo 48 ore si può stendere il riempimento ed effettuare il livellamento in spessore minimo di 3 mm sopra i bugni. Lo spessore massimo del massetto realizzabile è 15 mm.



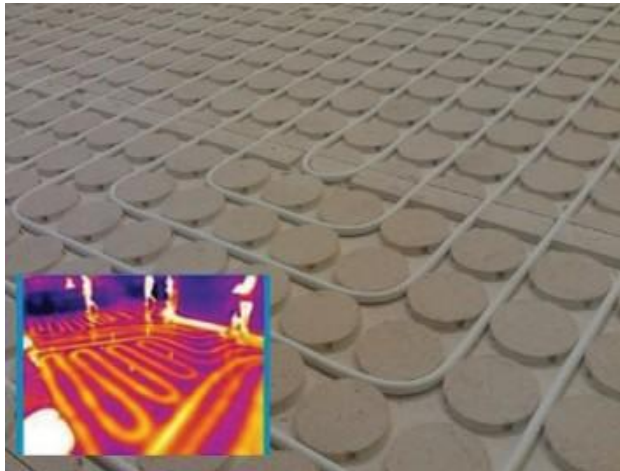
**Attendere 24 ore per la perfetta asciugatura.
Il pavimento deve presentarsi asciutto e perfettamente piano.**



Passare all'incollaggio della pavimentazione.

Tagliare la fascia perimetrale.

Applicare il battiscopa.



NOTE:

- L'incollaggio della finitura deve avvenire mediante prodotti elastici idonei agli impianti a pavimento.
- Per la finitura di piastrelle ceramica si consiglia di tenere fughe di almeno 3 mm.
- Per altri tipo di finiture si consiglia di consultare il produttore della finitura.
- E' consigliabile che la finitura incollata al massetto abbia le misure standard. Nel caso la scelta estetica ricada su formati grandi (es. 50x50 cm e più) o costituita da materiali pregiati (pietra naturale / parquet di legno naturale con elevato spessore, ecc...) si devono utilizzare collanti consigliati dai fornitori della finitura stessa.